

B-6

Код участника
(Не заполнять!)

Региональный этап
Листы для ответа на задания
третьей (тестовой) части
для 9, 10 и 11-х классов

ФИО участника (заполнить обязательно!)

ВНИМАНИЕ!

**ПОСЛЕ ВЫПОЛНЕНИЯ ЗАДАНИЙ ЛИСТЫ ДЛЯ ОТВЕТОВ И
КОМПЛЕКТЫ ЗАДАНИЙ НЕОБХОДИМО СДАТЬ.**

B-6

Код участника
(Не заполнять!)

Третья часть

№	Ответ (А – Г)
1.	Б
2.	А
3.	Б
4.	Г
5.	В
6.	Б
7.	А
8.	Б
9.	А
10.	Г

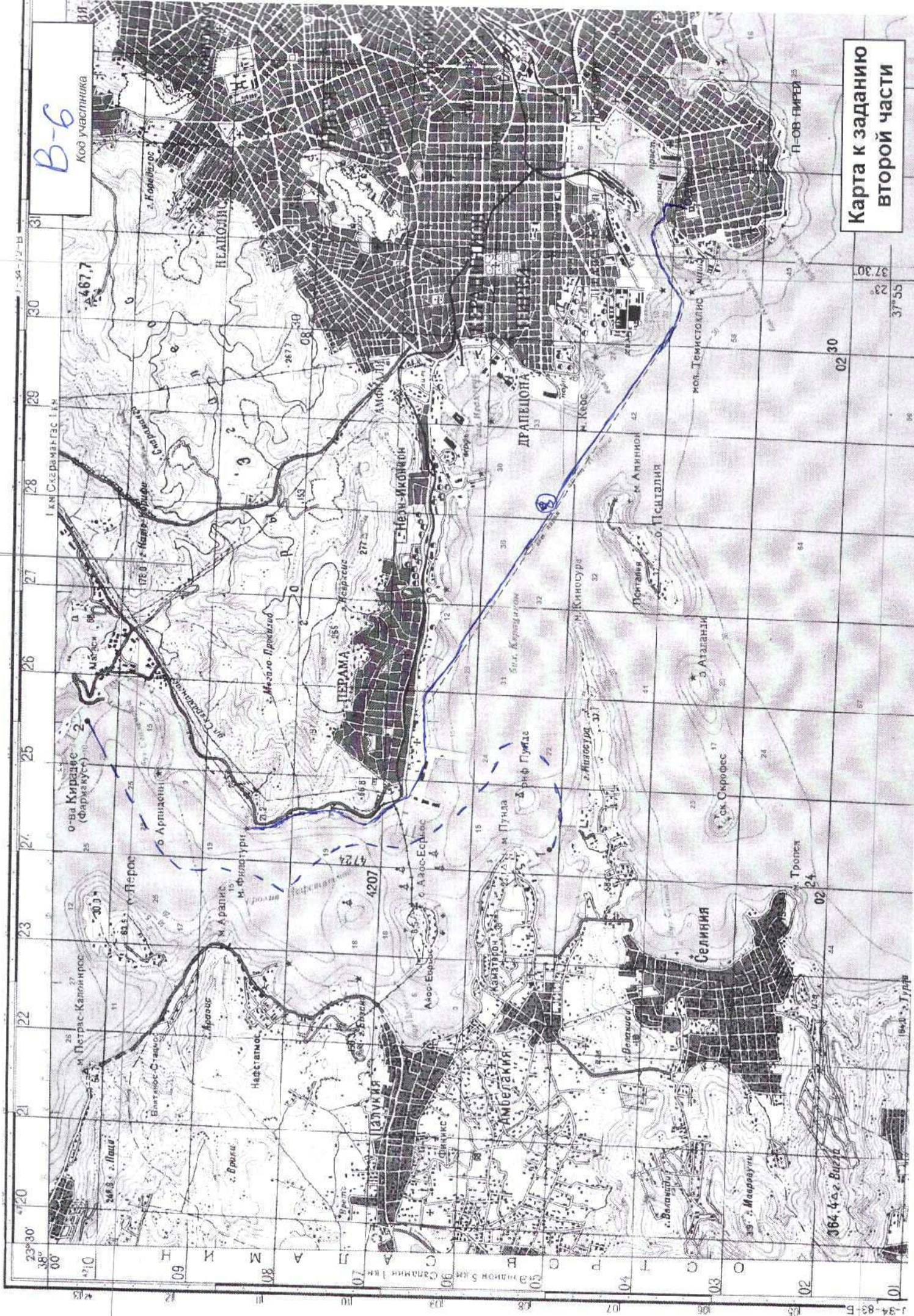
№	Ответ (А – Г)
11.	Б
12.	В
13.	В
14.	Б
15.	Г
16.	В
17.	Б
18.	А
19.	В
20.	В

10

B-6

Код участка

Карта к заданию
второй части



B-6

Код участника
(Не заполнять!)

Ответы на задания второй (практической) части

ВНИМАНИЕ! Ответы на вопросы №№ 8 и 10 приведите на карте.

Последний
столбец не
заполнять!

№	Ответ	
1.	$23^{\circ}35'14''$ в.д.; $37^{\circ}59'36''$ в.д. с.ш.	3
2.	Берег моря - 0 м. Наибольшая глубина - 1167.7 м. Перелаз высот - 467.7 м	3
3.	1° по любому меридиану ≈ 111 км. $1' \approx 2$ км, $1'' \approx 33$ м. На карте $1'$ по меридиану 13.6 см. В реальности $1' = 13.6$ см. $\rightarrow 1$ см ≈ 147 м. $= 14700$ см Масштаб карты близок к $1:15000$ A:	0
4.	два маяка у острова Анос-Еорвос, один у рифа Пунде, маяк у северу от острова скорее всего не считали. Итого - 3.	2
5.	Средиземноморский тип растительности. всплесчатые жестколистые деревья и кустарники	2
6.	Изображен г. Пирей., является окрестностями г. Афины, сто- лицы Греции.	1
7.	Город портовой, поэтому возмозно наличие нефтеперерабатыва- ющих и химического производств. Скорее привозится морским путем из Северной Африки или Ближнего Востока.	3
8.	В - на карте Ответ даётся на карте	1
9.	Глубина вместе рядом со станцией метро 6 м. Осадка судна	3
10.	Ответ даётся на карте	1

B-6
Код участника
(Не заполнять!)

Задача 4.

Названия стран:

- Страна 1 Камбоджа
 Страна 2 Вьетнам
 Страна 3 Малайзия
 Страна 4 Сингапур + 1.5

Ответы на дополнительные вопросы

Причины отставания **Страны 1** от **Страны 2** по уровню экономического развития:

1. Политика проводилась в 70-ые годы XX века Пол Пота
2. Слабое развитие промышленности.
3. Не было помощи со стороны более сильного государства.

Причины высокого уровня экономического развития **Страны 4**:

1. Использование иностранных рабочих.
2. Находится на торговом ^{и транспортном} пути через Малакский пролив 0.5
3. Развитие перерабатывающей (применяя все передовые технологии) промышленности и внедрение передовых технологий.

Один из крупнейших городов четырёх стран, отличающийся наименьшими темпами роста населения: _____ Причины этого отличия:

1. _____
2. _____
3. _____

Ответ на последний блок дополнительных вопросов запишите в таблицу.

	Крупнейший город	Столица (да/нет)	Название острова, на котором расположен город
Страна 1	Пномпень	да	—
Страна 2	Ханой	нет	—
Страна 3	Куала-Лумпур	да	Калимантан
Страна 4	Сингапур 0.5	да	Суматра 0.5

2.5

В-6
Код участника
(Не заполнять!)

Задача 3. Заполните таблицу

Направление перевозок	Тип вагона (1-8)	Вид грузов (А-З)	Наименование грузов
Кириши → порт Высоцк	Б 0.5	А 0.5	Нефть, газ и продукты их переработки (керосин, мазут, бензин). 0.5
Соликамск, Березники → Балтийский балкерный терминал (Санкт-Петербург)	1 3 0.5	Д Ж 0.5	Канальные сапи, поваренная сапи, продукты их переработки. 0.5
Костомукша → Череповец	2 0.5	Г 0.5	Железная руда, кокс (уголь) 0.5
Тольятти → Москва	6 (или 7) 0.5	В 0.5	Грузовики, легковые автомобили 0.5
Липецк → Выкса (Нижегородская обл.)	4 0.5	Е 0.5	Листовой прокат из стали и др. металлов 0.5
Находка → Брест (Белоруссия)	6 (или 7) 0.5	В	Легковые автомобили из Японии и стран Восточной Азии. 0.5
Новомосковск → Вентспилс	5 7	А Б	Валы нефти и нефтепродуктов? другие автомобили с ростом
Челябинск → Усть-Кут (логистический центр газотранспортной системы «Сила Сибири»)	8 0.5	Е 0.5	Трубы для постройки газопровода 0.5

8.5

B-6
Код участника
(Не заполнять!)

Задача 2. Заполните таблицу

Пустыня	Название	Климатический пояс	Тип пустыни по характеру почв и грунтов	Страна*	Объект из Списка ЮНЕСКО (А-В)
1	Пустыня ^{0.5} Атлантик-Кевир Танганьика	Субтропический ^{0.5}	Каменная степь	Уганда ^{0.5}	A ^{0.5}
2	Намиб ^{0.5}	Тропический ^{0.5}	Неогная ^{0.5}	Намибия ^{0.5}	B ^{0.5}
3	Патагония ^{0.5}	Умеренный ^{0.5}	Каменная? ^{0.5}	Аргентина ^{0.5}	B ^{0.5}

Примечание. * Если пустыня расположена в нескольких странах, приведите название той страны, на которую приходится большая часть её территории. $14 \times 0.5 = 7.0$

Ответы на дополнительные вопросы.

- Пустыня с самой большой площадью (обведите правильный ответ):
Пустыня 1 Пустыня 2 Пустыня 3 **2**
- Для чего используются кяризы? Какие местные особенности рельефа позволили их создать?

Высота на достаточно большой высоте (1000-2000 м)

- Традиционные виды хозяйственной деятельности аборигенных (коренных) народов, проживающих на территории **Пустыни 2**:

	Вид хозяйственной деятельности	Название одного из народов
1.	охота? ^{0.5}	бушмены ^{0.5}
2.		

- Отрасли хозяйства, определяющие специализацию района, который сформировался на территории **Пустыни 3**:

Общеводство, выращивание засухоустойчивых культур

10.5

86
Код участника
(Не заполнять!)

Задача 1. Заполните таблицу.

Элемент задания	Расчёты и пояснения (если требуются)	Ответ
А. Средний запас древостоя на изображённой на карте территории ($\text{м}^3/\text{га}$)	<p>Средний объём ствола дерева</p> $V \approx 0,4 \cdot 22 \cdot 0,27^2 = 0,64152 \text{ м}^3$ <p>1 Га = 10000 м^2</p> <p>Ст территории = 16 · 10⁶ м^2 = 1600 Га</p> <p>Средний запас древостоя!</p> $\frac{0,64152 \cdot 1600}{1600} = 0,64152$	$\approx 0,64152 \frac{\text{м}^3}{\text{га}}$
Б. Объём древесины, который можно заготовить на участке, обозначённом цифрой 1 (м^3)	<p>Расстояние между деревьями 4 м.</p> <p>Объём древесины = кол. др. × объём ствола др.</p> <p>Площадь участка 53226,72 м^2</p> <p>(по масштабу 1 см ≈ 333 м)</p> <p>участок в форме квадрата</p> <p>Со сторонами 266,4 м и 199,8 м.</p> <p>Деревьев на участке ≈ 3234 (между деревьями 4 м)</p> <p>(по одной стороне будет 66 др. по др-40)</p>	$V = 3234 \times 0,64152 \approx 2074,7 \text{ м}^3$
В. Время, требующееся для восстановления среднего запаса древостоя после сплошной вырубki леса на данном участке (лет)	<p>Средний запас древостоя:</p> $V_{\text{ствол}} \approx 0,64 \text{ м}^3$ <p>0,12 $\frac{\text{м}^3}{\text{га}}$ на участке</p> <p>Площадь участка в Га ≈ 5,32 Га.</p> <p>Каждый год:</p> $\frac{V}{3,5} = 0,12 \text{ га}^{-1}$	$\approx 12 \text{ лет}$
Г. Локальный природный процесс, который негативно влияет на рост леса на изображённой на карте территории	Заболоченность, на таких территориях в первую очередь мало кислорода и питательных веществ	2
Д. Природная зона, к которой относится изображённая на карте территория	Лесная зона, Тайга с преобладанием ели.	2
Е. Крупный природный район России, в котором наиболее распространены леса из преобладающей на данной территории древесной породы	Север Евразийской России	2

6

B-6

Код участника
(Не заполнять!)

Региональный этап
Листы для ответа на задания
первой (теоретической) и второй (практической) частей
для 10-11 классов

ФИО участника (заполнить обязательно!)

ВНИМАНИЕ!

**ПОСЛЕ ВЫПОЛНЕНИЯ ЗАДАНИЙ ЛИСТЫ ДЛЯ ОТВЕТОВ И
КОМПЛЕКТЫ ЗАДАНИЙ НЕОБХОДИМО СДАТЬ.**

275

19

10

56.5